



# インスリン注射を介助するナースの針刺し対策に!!

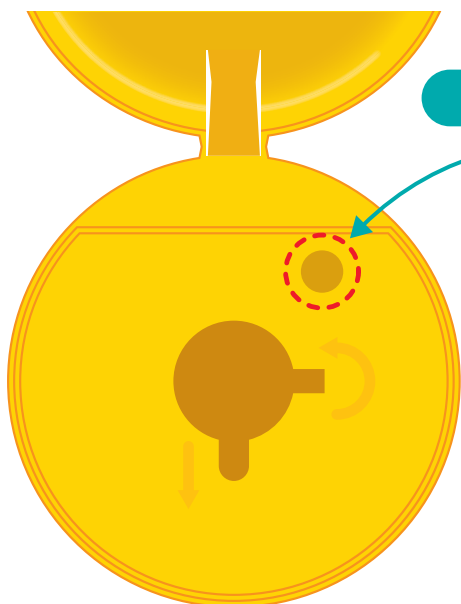
## リキャップホール®

注射針廃棄容器に付いているペン型インスリン注入器専用の安全機能です。  
インスリン針の針ケースを立てて置く場所になります。

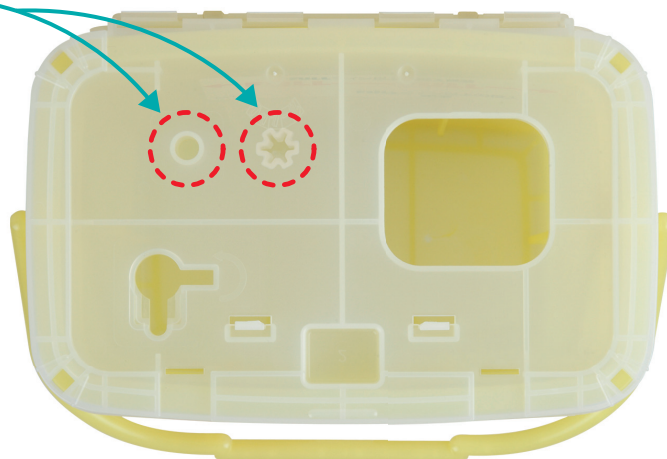
- リキャップホール® を使った方法は、ペン型注入器の針取り付け部分が不潔になる心配がないので、複数の患者さんにインスリン注射を介助する忙しいナースの方も安心して使えます。
- リキャップホール® は、立てて置いた針ケースに片手で安全にキャップ (片手リキャップ法) できる事と、針の取り外し後も、すぐに廃棄できるので針刺しのリスクを減らせます。

■ 製品名 ● キーパー

■ 製品名 ● キーパー2C  
● キーパー2プラス  
● キーパー2アイキャッチャー  
● キーパー3  
● キーパー3モンキー



リキャップホール®

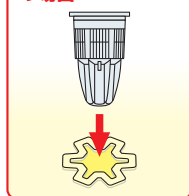


### ■ 使用方法

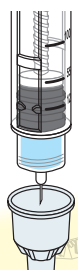
ペン型のインスリン注入器の針に針ケースでキャップします。

インスリン注入器の取扱説明書の通りに針を外して容器に廃棄してください。

ペンニードル® プラスの場合



針ケースを ① リキャップホール® に立てます。(保護シールは完全に取り外して下さい。)

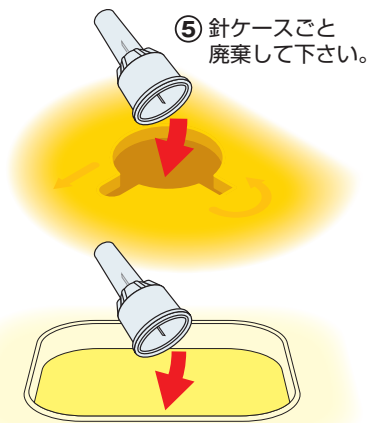
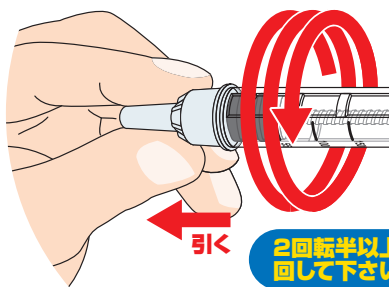


注射が終わったら注入器をまっすぐ針ケースに入れます。



② 注入器を引き上げるとキャップ完了です。

④ 針ケースを指で保持し、注入器本体を反時計方向に回してから取り外します。



特許第4750146号



有限会社 グツツール

TEL.072-627-5518 FAX.0120-881-768

e-mail:office@goodtool.biz ホームページ www.goodtool.biz